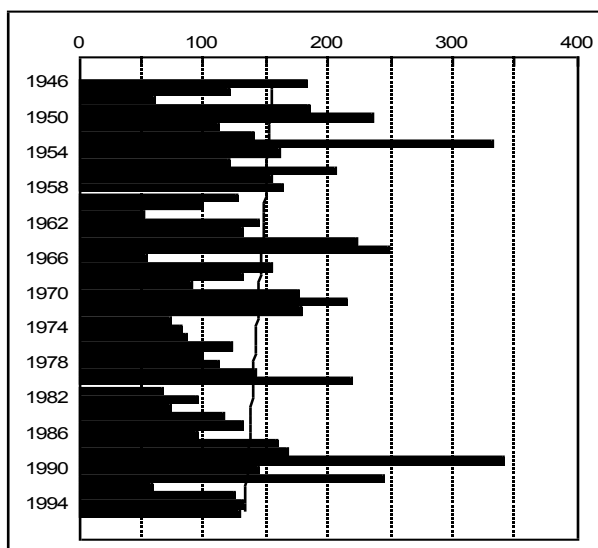


Precipitación (y IV)



Si la semana anterior cifraba en unos 145 mm la pluviometría media anual de Lanzarote, ahora toca exponer el origen de este dato: En la isla hay registros pluviométricos (que yo conozca) desde 1942 y de unos 50 lugares. La dificultad estriba en que no hay ni una sola de ellas que posea una serie entera de registros de esos años aunque la más completa, el Aeropuerto, dispone de una serie prácticamente ininterrumpida desde mayo de 1945. De las restantes hay unas cuantas con muy pocos datos y algunas otras con un número suficiente de ellos aunque no dispongo, por el momento, de la información completa. A pesar de todo mediante los registros disponibles y recurriendo a técnicas estadísticas he podido “reconstruir” una serie completa de precipitaciones anuales desde 1946 hasta 1995 (años civiles) de un conjunto de una treintena de estaciones. Su media conjunta para cada uno de esos 50 años está representada en el gráfico adjunto donde las cantidades se leen en el eje superior. En él se pone de manifiesto la gran variación anual de la lluvia, oscilando los extremos entre los 339.2 mm de 1989 y los 52.7 de 1961. El bienio mejor fue el 64/65 y el peor el 60/61. La recta inclinada representa la tendencia de la precipitación según los datos anteriores. Ésta tiende a disminuir según la pendiente de esta recta y su decremenmto anual es de 0.46 mm lo que representa una nada despreciable disminución de la precipitación a razón de unos 46 mm/siglo. Naturalmente esta dato es meramente indicativo y merece ser puesto en

tela de juicio ya que por la propia variabilidad de la precipitación exige en rigor un período de estudio mucho mayor, no disponible por el momento.